

# LODGE



## Lodge DAKOTA

Le Dakota est spacieux et pratique pour se sentir chez soi. Avec sa grande terrasse, vous profiterez de l'intérieur comme de l'extérieur.

### USAGES

- ◆ Hébergement permanent
- ◆ Résidence de loisir
- ◆ Investissement locatif
- ◆ Espace supplémentaire, etc.

### AVANTAGES

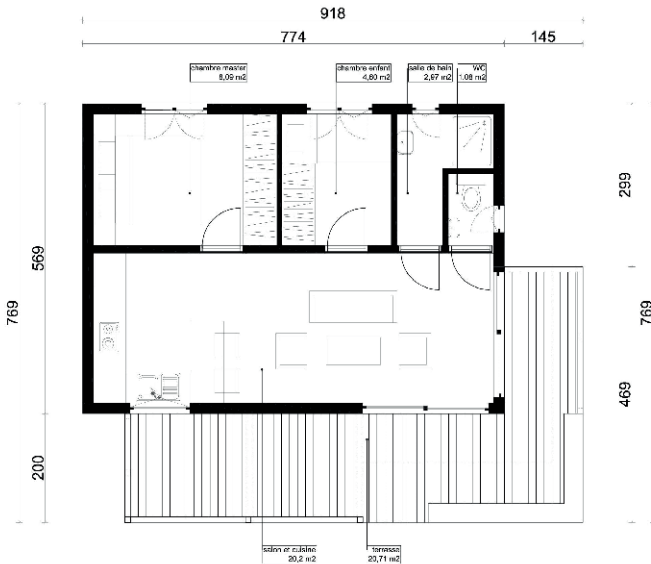
- ◆ Fonctionnel, tout équipé
- ◆ Grande terrasse et pergola
- ◆ Convient à tous usages



Le chalet Dakota, pratique et spacieux (44m<sup>2</sup>),  
pourvu d'un salon et ses 2 chambres, tout  
confort, dans une ambiance chaleureuse.

## EN DÉTAIL

Surface 44 m<sup>2</sup>



- ◆ **Plancher:**  
Pare-pluie OSB3 en 8mm, Solivage épicea 60 x 160 mm, Isolant laine de verre 150 mm  
Pare-vapeur, OSB3 18 mm, Parquet en stratifié Krono.
- ◆ **Murs extérieurs:**  
Bardage en mélèze claire voie 20 x 60 Tasseaux bois 25 x 40 mm, Pare-pluie, Panneaux OSB3 10 mm,  
Ossature bois 40x100mm, Isolant laine de verre 100 mm, OSB3 8mm, Finitions en stratifié Krono.
- ◆ **Toiture:**  
Couverture en EPDM firestone OSB3 18 mm. Isolant laine de verre 250 mm, Chevronnage traité 60x280 mm,  
OSB3 8 mm, Finition en stratifié Krono.
- ◆ **Electricité et plomberie:**  
Installations électrique et hydraulique complètes

LONGUEUR	7,74 m
LARGEUR	5,69 m
HAUTEUR	2,3 m
FENETRES	7
TERRASSE	21 m <sup>2</sup>

porte-fenetre et fenetres en aluuminium

SURFACE DU PLANCHER	44 m <sup>2</sup>
SURFACE HABITABLE	39 m <sup>2</sup>

